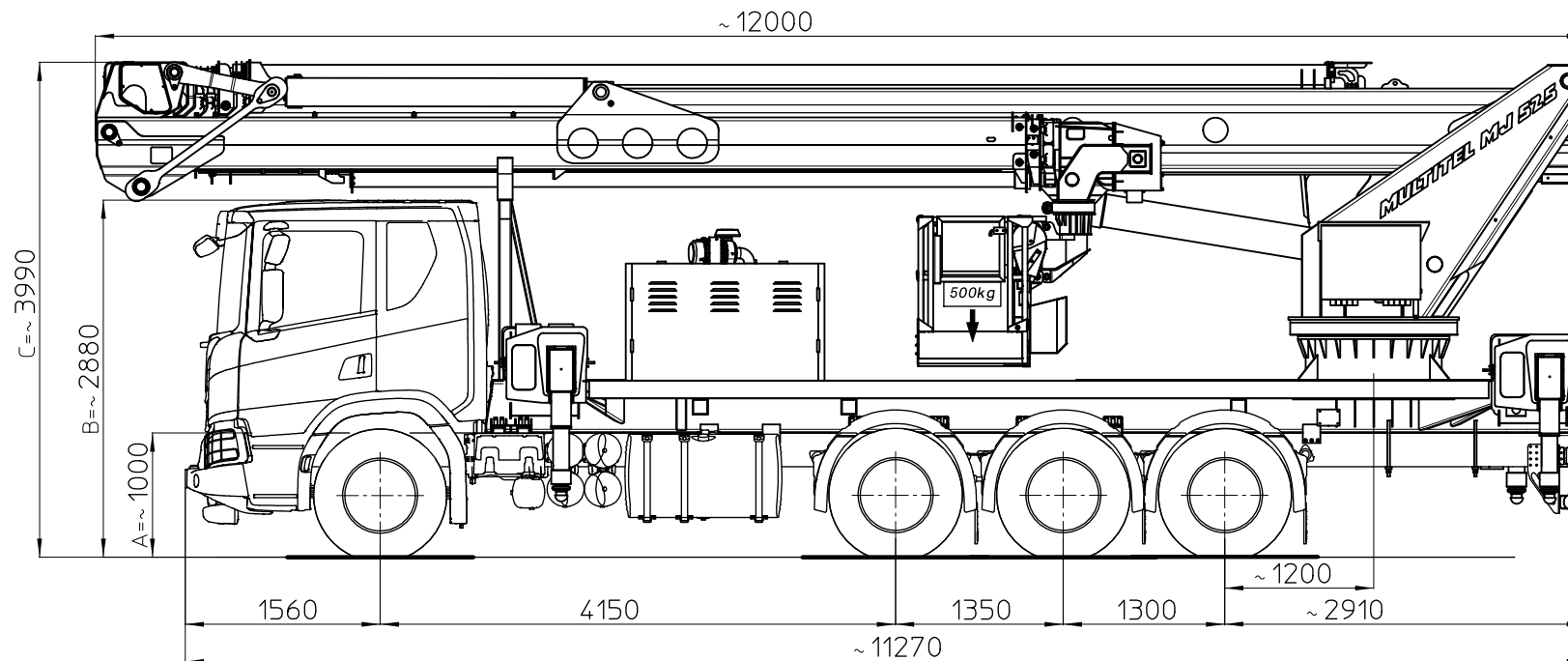


MULTITEL MJ525

Scania P410 B8x4*4 Euro6

Ente	Rev.	Descrizione	Data	Dis.	Contr.	Ap.AQ
MRK	0	EMISSIONE	20/07/21	F.Z.		
INGOMBRO - SCHEDA 54/1 - Rev. 0 - 15/12/00						

D68754



I - Le quote riportate in disegno sono indicative e possono subire variazioni. In particolare le quote A-B sono relative alle dimensioni dell'autocarro, quindi devono essere verificate sullo stesso. La quota C (altezza totale) e' subordinata alle quote A-B e non comprende eventuali parti flessibili.

F - Les cotes indiquée dans le dessin sont indicatives et peuvent subir des variations. En outre les cotes A-B sont relatives aux dimensions du porteur, donc elles doivent être vérifiées sur le porteur même. La cote C (hauteur totale) est subordonnée aux cotes A-B est indiquée hors flexibles.

E - The dimensions shown in the drawing are an indication and may undergo changes. Further the dimensions A-B are related to the truck sizes, therefore they must be verified. The dimension C (total height) is subject to A-B and does not include hoses.

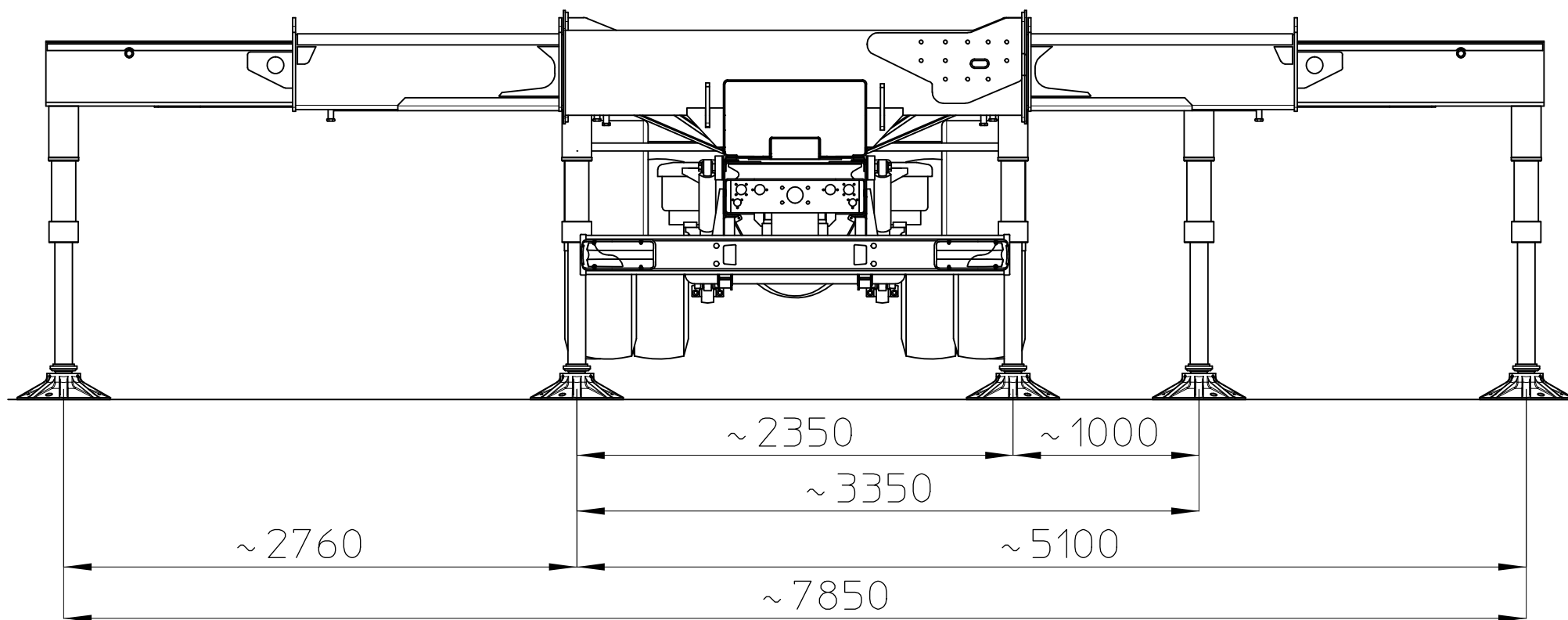
D - Die Maße, die in der Zeichnung gezeigt werden, sind eine Anzeige und können Änderungen durchmachen. Die Abmessungen A-B betreffen die Fahrzeugmasse, daher sollen sie geprüft werden. Die Abmessung C (Gesamthöhe) hängt von A-B Abmessungen ab, die schlauche sind ausgeschlossen.



	TYPE DE STABILISATION	CHARGE NACELLE (kg)			
		200kg	280kg	400kg	500kg
COURBES DE TRAVAIL	GABARIT	D63596			
	1/2 POUTRE	D63599			
	EXT. TOTALE	D63592			
	SOUS PONT				
CHARGE UTILE:					
DESS. STABILISATION		D53618			
CHASSIS CABINE	1°ESSIEU	2°+3°+4° ESSIEU			
POIDS A VIDE:	5587 kg	5343 kg			
CHARGE MAX:	9000 kg	9900+9900+8200 kg			
P.T.A.C:		32000 kg			
NOTES:					

MULTITEL MJ 525

- STABILIZZAZIONE AUTOCARRI PTT = 32 TON. LARGHEZZA MASSIMA 2540mm;
- STABILISATION VEHICULES PTAC = 32 TON. LARGEUR MAXI 2540mm;
- TRUCK STABILISATION FOR GVW = 32 TON. AND MAX WIDTH 2540mm;
- ABSTUTZUNG FUR FAHRZEUG MIT GES. GEWICHT = 32 TON. UND MAX. BREITE 2540mm;



D53618



LOCATION BTP & SERVICES

Ente	Rev.	Descrizione	Data	Dis.	Contr.	Ap.AQ
MRK	1	EMISSIONE	15/05/19	A.G.		
INGOMBRO - SCHEDA 54/1 - Rev. 0 - 15/12/00						

MULTITEL MJ525

Ente	Rev.	Descrizione	Data	Dis.	Contr.	Ap.AQ
MRK	0	EMISSIONE	20/06/18	A.G.		
DIAGRAMMA - SCHEDA 54/2 - Rev. 0 - 15/12/00						

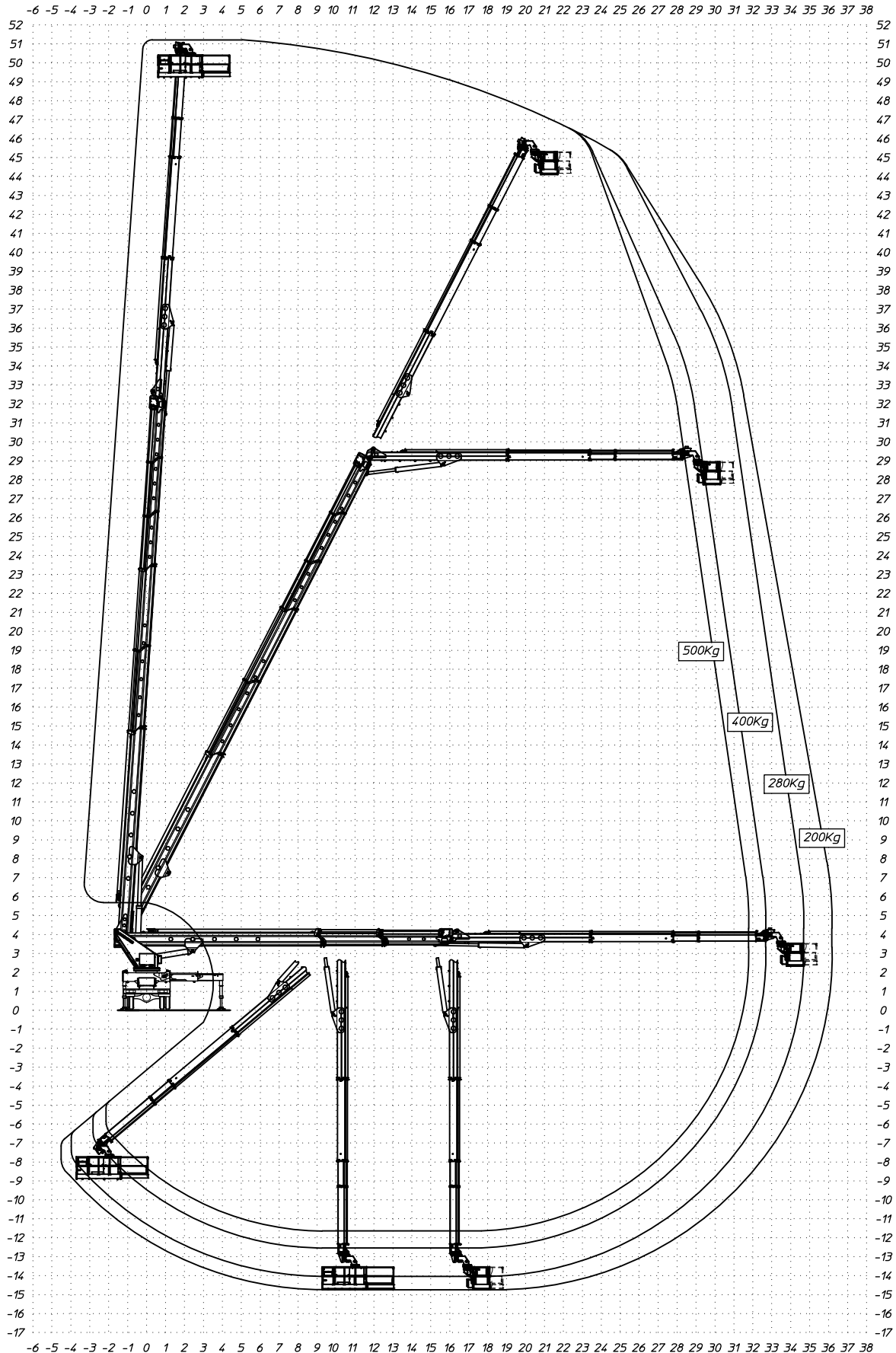
D63592

P.T.T.=32000 kg
 G.V.W.=32000 kg
 P.T.A.C.=32000 kg
 GES. GEWICHT=32000 kg

STABILIZZATORI COMPLETAMENTE ESTESI
 FULLY EXTENDED STABILIZERS
 STABILISATEURS COMPLETEMENT ETENDUS
 GANZ AUSGEFAHRENE STÜTZEN

SBRACCIO DI LAVORO
 WORKING OUTREACH
 DEPORT DE TRAVAIL
 SEITLICHE REICHWEITE

	500Kg	400Kg	280Kg	200Kg
	31,8 m ±5%	32,7 m ±5%	34,7 m ±5%	36,2 m ±5%
	31,8 m ±5%	32,7 m ±5%	34,7 m ±5%	36,2 m ±5%
	31,8 m ±5%	32,7 m ±5%	34,7 m ±5%	36,2 m ±5%
	31,8 m ±5%	32,7 m ±5%	34,7 m ±5%	36,2 m ±5%



MULTITEL MJS25

Ente	Rev.	Descrizione	Data	Dis.	Contr.	Ap.AQ
MRK	0	EMISSIONE	22/06/18	A.G.		
DIAGRAMMA - SCHEDA 54/2 - Rev. 0 - 15/12/00						

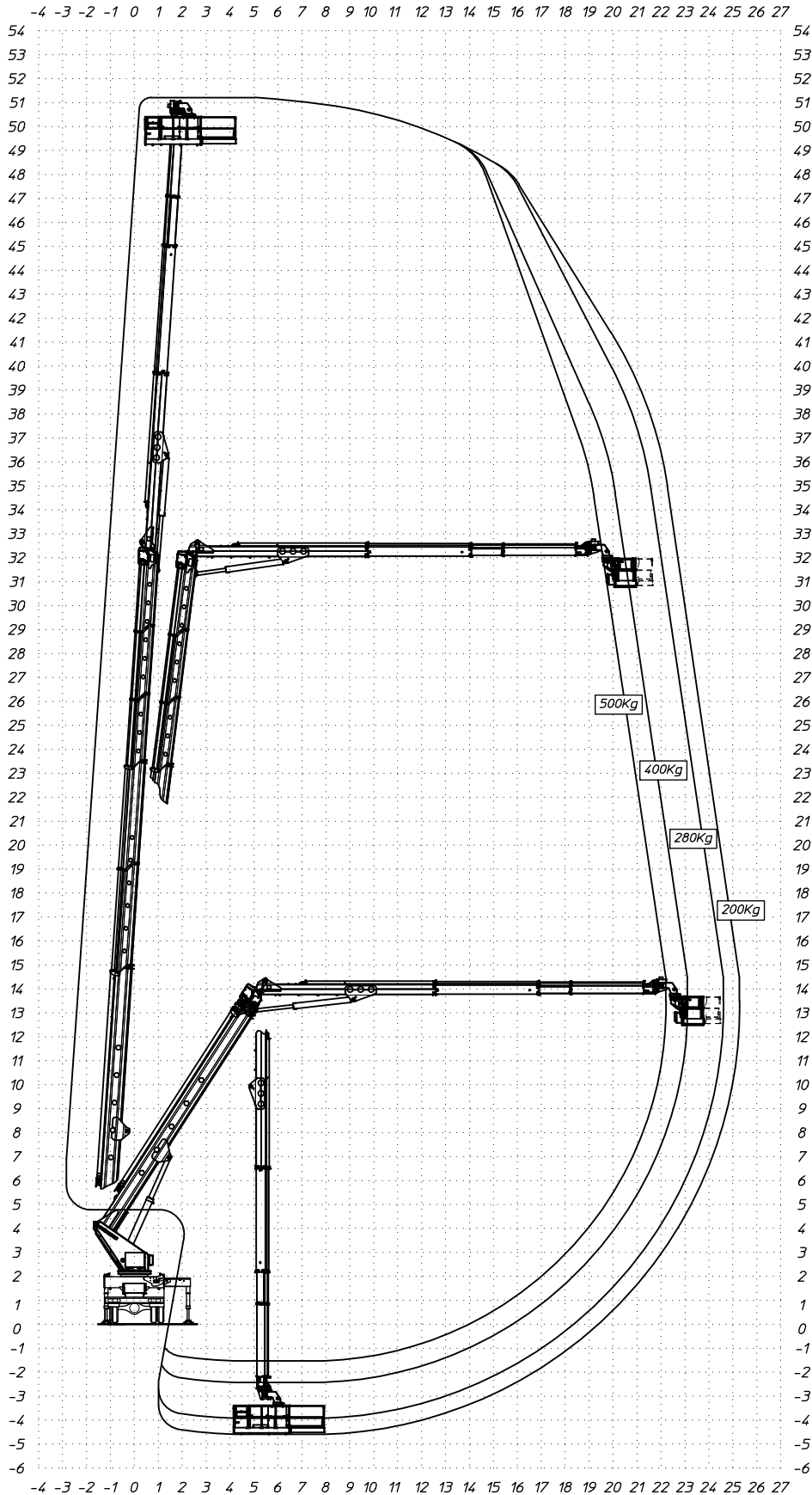
D63599

P.T.T.=32000 kg
 G.V.W.=32000 kg
 P.T.A.C.=32000 kg
 GES. GEWICHT=32000 kg

STABILIZZATORI PARZIALMENTE ESTESI (~1000mm)
 PARTIALLY EXTENDED STABILIZERS (~1000mm)
 STABILISATEURS ETENDUS PARTIELLEMENT (~1000mm)
 PARTIAL AUSGEFAHRENE STÜTZEN (~1000mm)

SBRACCIO DI LAVORO
 WORKING OUTREACH
 DEPORT DE TRAVAIL
 SEITLICHE REICHWEITE

500Kg	400Kg	280Kg	200Kg
22.2 m ±5%	23.1 m ±5%	24.6 m ±5%	25.3 m ±5%
22.2 m ±5%	23.1 m ±5%	24.6 m ±5%	25.3 m ±5%
22.2 m ±5%	23.1 m ±5%	24.6 m ±5%	25.3 m ±5%



MULTITEL MJ525

Ente	Rev.	Descrizione	Data	Dis.	Contr.	Ap.AQ
MRK	0	EMISSIONE	21/06/18	A.G.		
DIAGRAMMA - SCHEDA 54/2 - Rev. 0 - 15/12/00						

D63596

P.T.T.=32000 kg
 G.V.W.=32000 kg
 P.T.A.C.=32000 kg
 GES. GEWICHT=32000 kg

STABILIZZATORI IN SAGOMA
 STRAIGHT LINE STABILIZERS
 STABILISATEURS EN GABARIT
 STÜTZEN INNERHALB DER FAHRZEUGBREITE

SBRACCIO DI LAVORO
 WORKING OUTREACH
 DEPORT DE TRAVAIL
 SEITLICHE REICHWEITE

500Kg	400Kg	280Kg	200Kg
17.1 m ±5%	18.0 m ±5%	19.5 m ±5%	20.2 m ±5%
17.1 m ±5%	18.0 m ±5%	19.5 m ±5%	20.2 m ±5%
17.1 m ±5%	18.0 m ±5%	19.5 m ±5%	20.2 m ±5%
17.1 m ±5%	18.0 m ±5%	19.5 m ±5%	20.2 m ±5%

